



GRÜNE KRAFT  
FÜR SCHNEVERDINGEN UND UMGEBUNG

Wir machen uns stark für eine nachhaltige Energiezukunft der Region – und zwar so, dass die Lüneburger Heide und die Menschen hier langfristig etwas davon haben. Mit zwei Windkraftanlagen, der Umrüstung der Straßenbeleuchtung auf LED und einem Biogas-Blockheizkraftwerk für die Beheizung unseres Hallenbades engagieren wir uns schon lange für die grüne Zukunft Schneverdingens.

➤ **2017 blieben dem Klima durch unser Engagement 4.399 Tonnen des Klimagases Kohlendioxid erspart.** Das entspricht 2.173 stillgelegten Autos, 440 Hektar Waldgebiet, rund 616 Fußballfeldern oder dem CO<sub>2</sub>-Fußabdruck von 483 Deutschen.



440 Hektar Wald entsprechen

4.399

Tonnen CO<sub>2</sub> – unsere Ersparnis im Jahr 2017

EINSATZ  
FÜRS REGIONALE LEBEN

Gemeinschaftliches Engagement bildet das Rückgrat des Gemeindelebens. Nur so sind Sport, Bildung, soziale Einrichtungen und kulturelle Vielfalt möglich. Als kommunales Unternehmen fühlen wir uns der Region besonders verpflichtet und unterstützen deshalb seit Jahren die Arbeit örtlicher Vereine und kulturelle Veranstaltungen genauso wie soziale Projekte, Schulen und Umweltinitiativen.

➤ Das **Mehrgenerationenhaus**, ein Ort der Begegnung und Integration, stellen wir gegen Selbstkosten zur Verfügung. Außerdem finanzieren wir den **Bürgerbus** mit. Seit gut vier Jahren bringt er Bürgerinnen und Bürger aus umliegenden Ortschaften in die Stadt und zurück und ist daher aus dem Stadtbild nicht mehr wegzudenken.

➤ Neben überregional bekannten **Veranstaltungen** wie dem Heideblütenfest und dem Heidezauber fördern wir unter anderem das Stadtfest. Auch der **Sport** bildet einen Schwerpunkt unseres Engagements: Wir sponsern Jugendmannschaften vieler Sportarten – egal ob Fußball oder Faustball. Außerdem wird das **Heidjers Wohl** mit Sport- und Familienbad, Therapie- und Bewegungsbad, Sauna und das **Quellenbad** (Naturfreibad) von uns betrieben.



Das regionale Wohl ist für uns eine Herzensangelegenheit

# IMPULSGEBER DER REGION –

messbare Spuren der Heidjers Stadtwerke in Schneverdingen, Neuenkirchen, Fintel und Vahlde

## DAS BLEIBT – IN DER REGION UND IM KOPF

Seit über einem Jahrhundert sind die Heidjers Stadtwerke in Schneverdingen und Umgebung verwurzelt. Unsere 86 Mitarbeiterinnen und Mitarbeiter setzen sich Tag für Tag dafür ein, dass mehr als 28.000 Einwohner in unserem Versorgungsgebiet verlässlich, sicher und fair mit Strom, Gas, Wasser, Abwasser, Wärme, Internet und Telekommunikation versorgt werden.

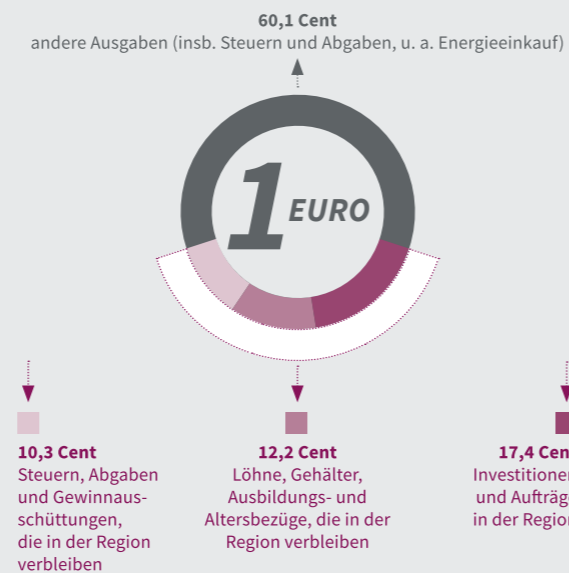
Unseren Kunden bieten wir persönlichen Service und Beratung vor Ort. Zudem engagiert sich das Unternehmen für den Klimaschutz, unterstützt Vereine und soziale Projekte, fördert Sport, Kultur und Bildung. Die Heidjers Stadtwerke tragen damit erheblich zur Lebensqualität in der Region bei – und das ist sogar messbar, wie diese Standortbilanz mit den Zahlen von 2017 zeigt.

SEIT  
1906  
384,92 km<sup>2</sup>  
VERSORGUNGSGBIET

## DIE STADTWERKE ALS WIRTSCHAFTSFAKTOR

Von jedem Euro, den die Stadtwerke für gelieferte Energie, Wasser sowie Dienstleistungen erwirtschaftet, fließen fast 40 Cent zurück in die Region. 17,4 Cent entfallen auf Investitionen und Aufträge in der Region. Weitere 12,2 Cent verbleiben in Form von Löhnen, Gehältern und Ausbildungs- und Altersbezügen vor Ort. Hinzu kommen Steuern, Abgaben und Gewinnausschüttungen in Höhe von 10,3 Cent.

➤ **Insgesamt stärkten wir den Standort Schneverdingen so allein 2017 mit knapp sieben Millionen Euro.** Die Zahlen unterstreichen: Die Heidjers Stadtwerke sind ein bedeutender Wirtschaftsfaktor und eine wichtige Stütze für die öffentlichen Finanzen in der Region.



39,9 Cent je erwirtschaftetem Euro verbleiben in der Region

## JOBMOTOR STADTWERKE

86 Mitarbeiter kümmern sich Tag für Tag um unsere Kunden – 2017 beschäftigten wir 64 Personen. Aber die Wirkung, die wir auf den Arbeitsmarkt haben, geht weit darüber hinaus. Weil die Heidjers Stadtwerke in die Wirtschaftskreisläufe der Region eingebettet sind, schaffen sie Jobs bei hier ansässigen Industriefirmen, Handwerksbetrieben und Dienstleistern.

➤ **Durch unsere Aktivitäten sichern wir 143 Stellen: direkt, indirekt oder induziert.** Durch vergebene Aufträge und Investitionen werden 25 Menschen bei regionalen Unternehmen beschäftigt. Von den Steuern, Abgaben und Gewinnanteilen, die wir an die Stadt Schneverdingen abführen, sind rechnerisch 20 weitere Stellen abhängig. Nicht zuletzt entstehen 34 Arbeitsplätze im Handel und Gewerbe durch die Kaufkraft unserer Mitarbeiter.

➤ **Jeder Arbeitsplatz des Unternehmens macht also 1,2 weitere Stellen in der Region möglich.** Wir sind stolz auf unsere Rolle als ein Jobmotor.



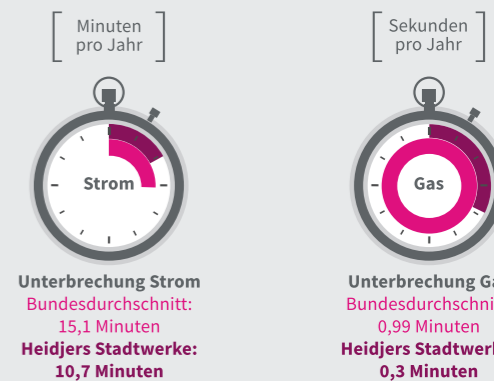
1,2 weitere Arbeitsplätze für die Region bringt jeder einzelne Arbeitsplatz des Unternehmens

## MIT STARKEN NETZEN VERSORGT

Die Versorgungsqualität mit Energie und Wasser in Schneverdingen, Neuenkirchen, Fintel und Vahlde ist hoch. Damit das so bleibt, investieren wir kontinuierlich: über drei Millionen Euro pro Jahr – 2018 durch den Start des Breitbandausbaus sogar über sechs Millionen Euro.

➤ **Das zahlt sich für die hiesigen Unternehmen und Privathaushalte aus.** Sie können sich darauf verlassen, dass Energie da ist, wenn sie gebraucht wird. Nur etwa 10,7 Minuten müssen unsere Kunden pro Jahr auf Strom verzichten. Weit weniger als im Vergleich zum Bundesdurchschnitt mit 15,1 Minuten und beispielsweise den 23 Minuten unserer niederländischen Nachbarn.

➤ **Beim Gas wirken sich stetige Investitionen ebenfalls aus.** Von einem Gasausfall sind Kunden in der Region jährlich etwa 18 Sekunden betroffen – während ein Gasausfall im deutschlandweiten Durchschnitt fast eine Minute dauert.



! überdurchschnittliche Versorgungsqualität im bundesdeutschen Vergleich